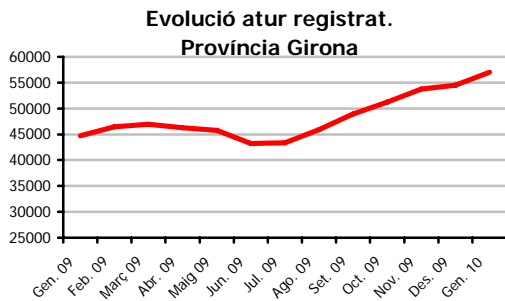


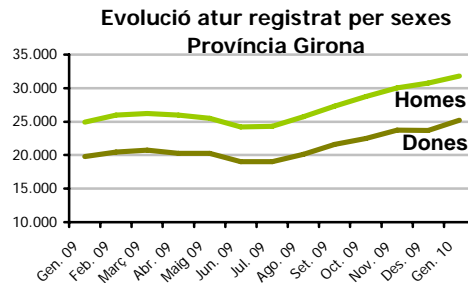
INDICADORS BÀSICS DEL MERCAT DE TREBALL A LA DEMARCACIÓ DE GIRONA: GENER 2010

	Atur registrat SOC			Contractació	Afiliació
	Homes	Dones	Total		
Gener 2010	31.813	25.218	57.031	11.406	283.409
Gener 2009	24.945	19.790	44.735	12.380	297.070
Variació abs.	6.868	5.428	12.296	-974	-13.661
Variació %	27,53%	27,43%	27,49%	-7,87%	-4,60%

Font: Elaboració pròpia a partir de les dades de l'Observatori del Treball i el Ministerio de Trabajo



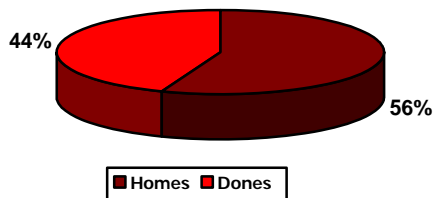
Font: Elaboració pròpia a partir de les dades de l'Observatori del Treball



Elaboració pròpia a partir de les dades de l'Observatori del Treball

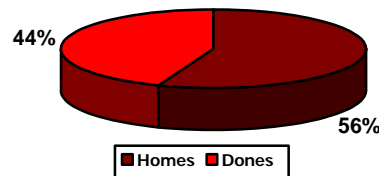
Font:

**Atur registrat per sexes
Prov. Girona gener 2009**



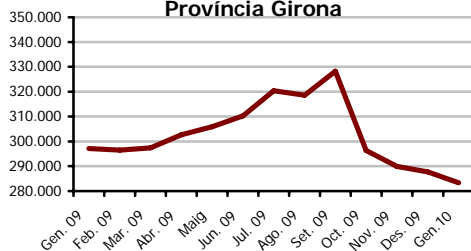
Font: Elaboració pròpia a partir de les dades de l'Observatori del Treball

**Atur registrat per sexes
Prov. Girona gener 2010**



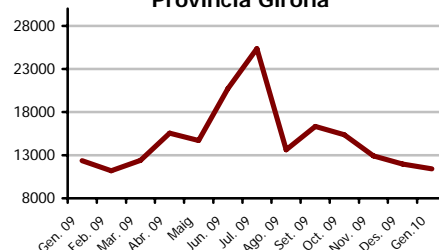
Font: Elaboració pròpia a partir de les dades de l'Observatori del Treball

**Evolució afiliació.
Província Girona**



Font: Elaboració pròpia a partir de les dades del Ministerio de Trabajo

**Evolució contractació.
Província Girona**



Font: Elaboració pròpia a partir de les dades de l'Observatori del Treball

Les dades d'atur registrat a les comarques gironines del mes de gener de 2010 reafirmen la tendència iniciada al mes de juliol. L'atur continua creixent.

Aquest mes de gener hi ha **57.031** persones registrades. Aquesta dada representa un increment de **2.553** persones respecte al mes de desembre de l'any 2009. En comparació amb el mes de gener del 2009 aquesta dada representa un increment de **12.296** persones registrades (**27,49%**).

D'aquestes **57.031** persones, **31.813** són homes i **25.218** són dones. Respecte a les dades del mes de gener de l'any 2009 representen un increment interanual de **6.868** homes més aturats (27,53%), i **5.428** dones aturades més que un any abans (27,43%). En les gràfiques adjuntes podem veure la distribució percentual de l'atur per sexes. La marcada masculinització de l'atur de la qual parlàvem en els darrers mesos es manté i la distribució percentual de l'atur per sexes no varia entre el mes de gener del 2009 i el mateix mes de l'any 2010.

Pel que fa a les dades per sectors:

En la distribució de l'atur registrat segons el sectors econòmics s'han produït canvis rellevants respecte les dades del mes de desembre 2010.

D'aquesta manera s'observa que en les dades del mes de **gener del 2010** el **sector serveis** ha estat el sector amb un increment més important de persones registrades a les oficines d'ocupació, a diferència del darrer mes que va ser el sector de la **construcció**. Aquest canvi es pot atribuir al alentiment general de l'economia, juntament amb la finalització del període de festes nadalenques. Fet que comporta que tot el volum de personal que es va contractar específicament per aquella temporada torni a inscriure's a les oficines del servei d'ocupació, mostrant així un augment interanual del sector serveis de **1.873** persones.

La valoració de les dades en el sector de la **construcció** (**316** persones més registrades a l'atur) ens pot indicar un punt d'inflexió ja que ha patit un increment menys acusat que el del mes anterior (555), i a que és un dels sectors que mostra un percentatge d'augment més baix amb un **2,55%**. Aquest fet pot venir donat per la normalització d'aquest sector en el mercat de treball un cop finalitzada la campanya dels Plans E, que van suposar un augment més destacat de l'atur registrat en aquest sector.

Aquest mes en el sector de la **indústria** s'ha produït un increment de **280** persones inscrites al registre de l'atur. No és una dada gens positiva, ja que aquesta mostra un augment superior

al patit en els darrers mesos (un cop més, això pot ser conseqüència a l'anterior augment del sector de la construcció i que en aquest període té una conseqüència directa a la indústria).

Per la seva banda en el sector **agrícola**, s'ha produït una disminució de **16** persones, mantenint la tendència iniciada el darrer mes.

Pel que fa **al col·lectiu sense ocupació** anterior s'ha produït un increment de **100** persones inscrites al registre d'atur de les oficines de treball de Catalunya a les nostres comarques.

Atur registrat per sectors. Intermensual					
	Agricultura	Indústria	Construcció	Serveis	Sense ocup. ant.
Gen. 10	1.118	8.866	12.694	32.317	2.036
Des. 09	1.134	8.586	12.378	30.444	1.936
Variació abs	-16	280	316	1873	100
Variació %	-1,41%	3,26%	2,55%	6,15%	5,17%

Font: Elaboració pròpia a partir de les dades de l'Observatori del Treball

A partir del present any es poden realitzar comparatives interanuals per sectors d'activitat ja que es poden tornar a obtenir dades comparables i aquestes prenen una altra rellevància.

Així doncs, percentualment l'atur registrat que presenta un augment més elevat des del mes de gener del 2009 amb el del gener del 2010 és el de persones **sense ocupació anterior**, que té un increment del **178,52%**, que en números absoluts representen **1.305** persones més en aquesta situació que un any endarrera i una xifra de variació que es situa a nivells similars als dels sectors de la Indústria i la Construcció.

El **sector de l'agricultura**, encara que sigui un dels sectors que generi menys ocupació mostra un augment del **66,12%**, que en números absoluts signifiquen **445** persones més aturades que l'any anterior.

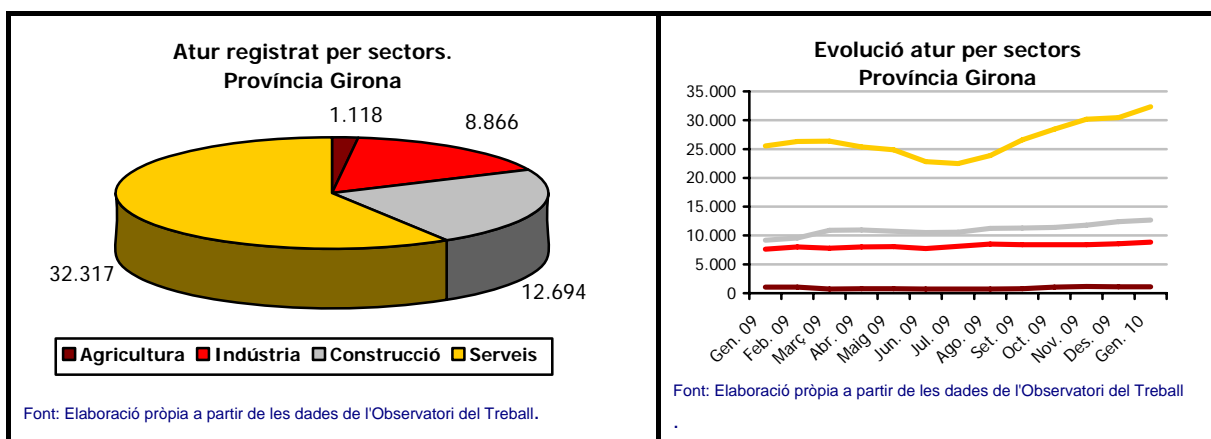
El **sector serveis** el mes de gener del 2010 té un augment del **25,16%** respecte el gener del 2009, fet que constata el greu moment de destrucció de llocs de treball a la demarcació de Girona.

La **indústria** presenta un increment del percentatge d'atur molt proper al dels serveis, amb un **24,52%**, reafirmant l'afectació de l'atur en tots els sectors econòmics.

Finalment, el **sector de la construcció**, a diferència de la comparativa intermensual d'altres mesos, és el que obté un percentatge d'augment de persones registrades a les oficines d'ocupació menor, quedant-se amb un increment percentual del **22,16%**. Aquesta situació pot ser propiciada possiblement pel fet que fes més d'un any que aquestes persones estaven inscrites al registre d'atur.

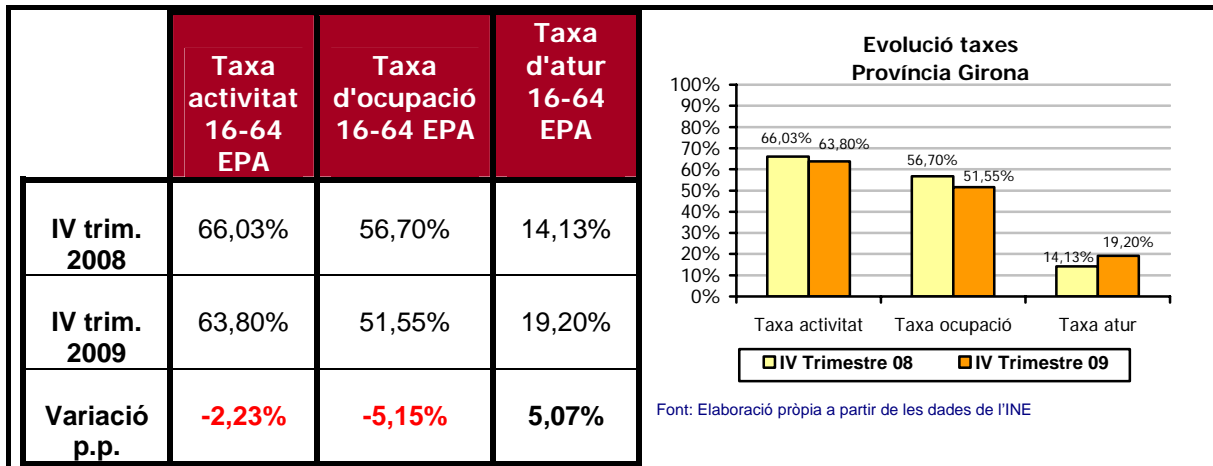
Atur registrat per sectors. Interanual					
	Agricultura	Indústria	Construcció	Serveis	Sense ocup. ant.
Gen. 10	1.118	8.866	12.694	32.317	2036
Gen. 09	673	7.120	10.391	25.820	731
Variació abs	445	1.746	2.303	6.497	1.305
Variació %	66,12%	24,52%	22,16%	25,16%	178,52%

Font: Elaboració pròpia a partir de les dades de l'Observatori del Treball



Pel que fa a les dades de **Catalunya**, aquest mes de desembre hi ha **583.883** persones inscrites com aturades, aquesta dada representa un increment de **22.122** persones més que el mes anterior, i un increment **128.126 (28,10%)** respecte al mateix mes de l'any 2009. D'aquests, **313.756** són homes i **270.127** dones.

En l'àmbit **estatal** hi ha **4.048.493** persones aturades, que representen **720.692** persones aturades més que fa un any. A escala intermensual aquesta dada representa un increment de **124.890** persones. Per sexes, hi ha **2.060.207** homes aturats i **1.988.286** dones aturades.



En aquesta taula podeu veure un breu apunt de les dades de l'EPA, corresponents al tercer trimestre de l'any 2009.

Resum

- Els increments interanuals d'atur registrat s'han anat moderant des del màxim assolit al mes de març passat (va ser de **20.725** persones entre el mes de març del 2008 i el mes de març del 2009).
- Augment important de l'atur. **12.296** aturats/des més que fa un any.
- L'increment en números absoluts de l'atur registrat en **dades interanuals** ha estat més important en el cas dels homes que en les dones. **6.868** homes aturats més que fa un any per **5.428** dones aturades més.
- Increment important d'atur registrat en el sector de serveis **(+1873)** entre el mes de desembre de 2009 i el mes de gener de l'any 2010.
- L'increment d'atur registrat entre el mes de novembre i el mes de desembre del 2009 en el sector de la **construcció**. **316** aturats/des més, increment molt menor al del darrer mes.
- Lleu disminució de l'atur registrat en l'**agricultura (-16)**.
- Nou increment de l'atur registrat en el sector de la **indústria (+280)**.
- Al mes de gener de 2010 s'han signat **974** contractes menys que el gener del 2009. Una disminució de contractació que trenca amb els increments interanuals registrats entre els mesos de novembre i desembre de l'any 2009 respecte els del 2008.
- Destacable augment percentual del col·lectiu de persones **sense ocupació anterior** en referència al mes de gener del 2009 (**178,52%** més de persones registrades a l'atur)